

Progettista :
Arch. Di Giovanni Filippo



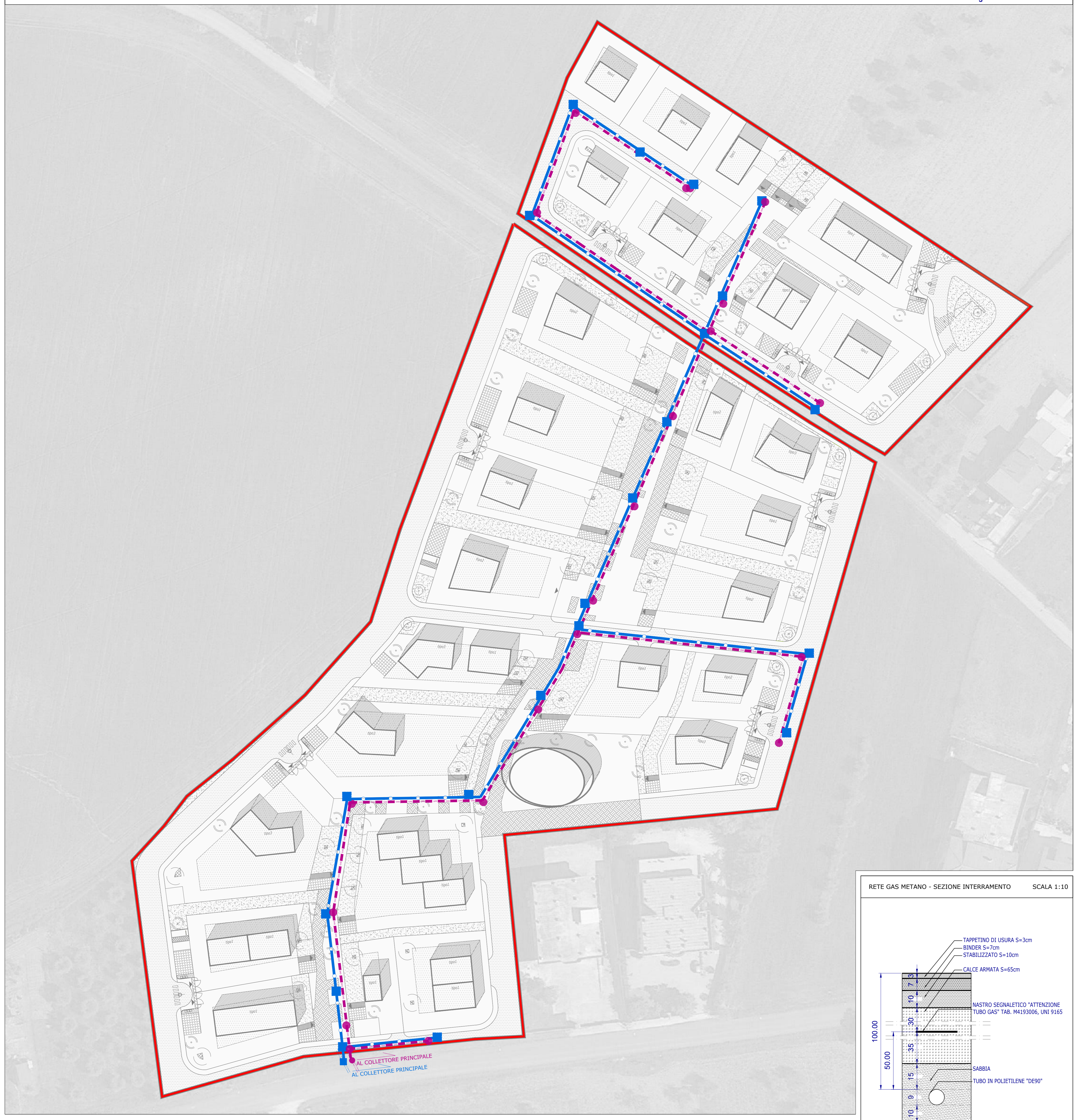
Annotazioni :

Oggetto :
Elementi di Progetto
Allegato 1, Ordinanza n.39 del 08.09.2017

- Elaborati :**
- EP-2.1 Sistema Territoriale Infrastrutturale
 - EP-2.2 Sistema Territoriale Ambientale
 - EP-2.3 Inquadramento nel PRP - Trasposizione
 - EP-2.4 Inquadramento nel PTP - Trasposizione Tav.A
 - EP-2.5 Inquadramento nel PTP - Trasposizione Tav.B1 - Tav.B2
 - EP-2.6 Trasposizione PAI
 - EP-2.7 Trasposizione PSDA
 - EP-2.8 Caratteri del Territorio
 - EP-2.9 Uso del Suolo
 - EP-2.10 Zonizzazione PRG Vigente - PRG Variato
 - EP-2.11 Zonizzazione Attivativa e Suddivisione in Lotti
 - EP-2.12 Planimetria Generale
 - EP-2.13 Assetto Piano-Volumetrico - Definizione dei Prospetti dei Fronti Edilizi
 - EP-2.14 Opere di Urbanizzazione Primaria e Secondaria
 - EP-2.14.1 Pubblica Illuminazione - Impianto Elettrico - Telefonia e Dati
 - EP-2.14.2 Impianto Idrico - Impianto Rete Gas Metano
 - EP-2.14.3 Rete Acque Bianche
 - EP-2.14.4 Rete Acque Nere
 - EP-2.14.5 Strade e Marciapiedi - Verde Pubblico Attrezzato
 - EP-2.15 Perimetrazione e Definizione Progetti di Intervento
 - EP-2.16 Modalità Attivative - Proprietà Pubbliche e Private - Unità minime di intervento
 - EP-2.17 Temp e Fasi con Perimetrazione Cantieri - Priorità Intervento - Unità Edilizie e Spazi Aperti
 - EP-2.18 Edifici con Funzioni Rilevanti - Percorsi e Spazi Strategici
 - EP-2.19 Disposizioni Normative di Attuazione
 - EP-2.20 Prima Valutazione dei Costi
 - EP-2.21 Cronoprogramma
 - EP-2.22 Dimensionamento e calcolo dello Standard

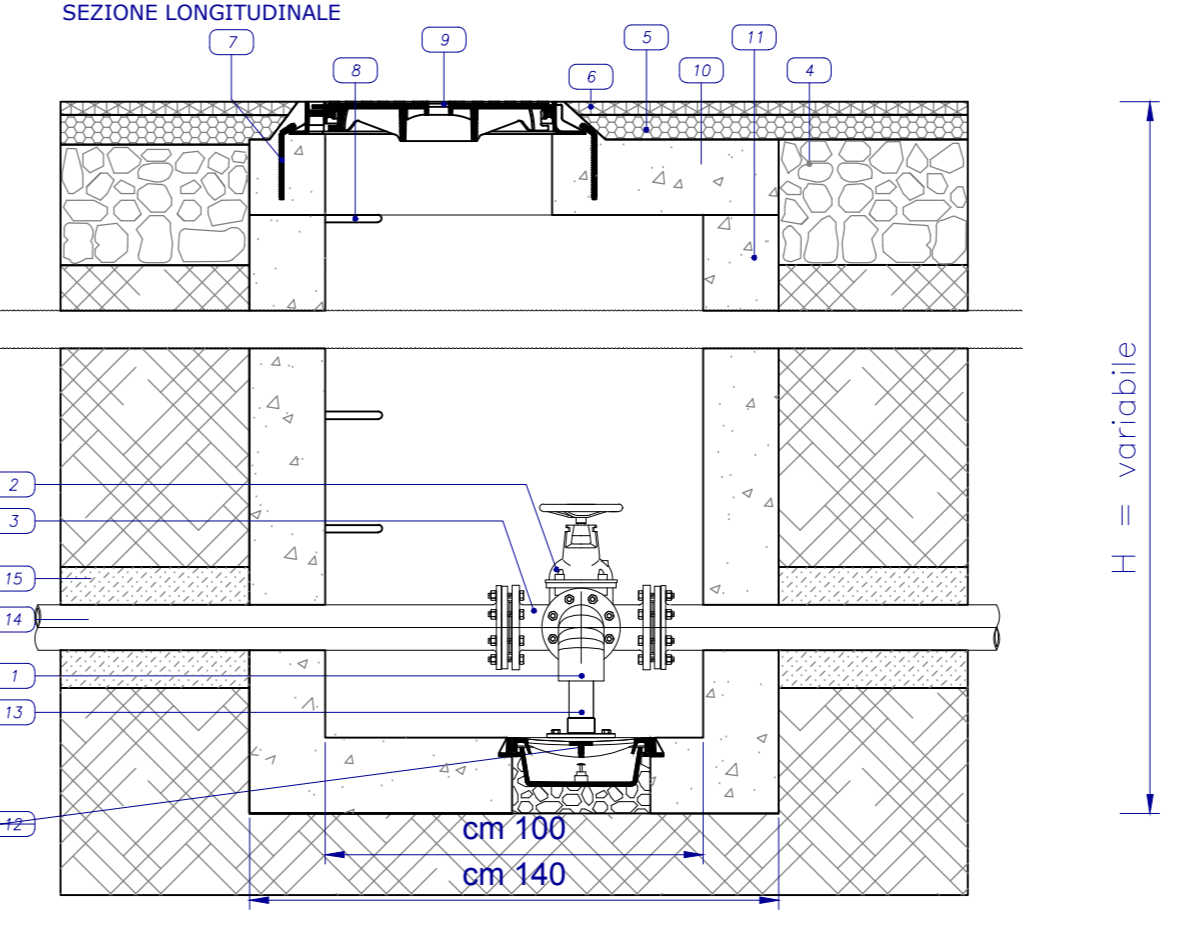
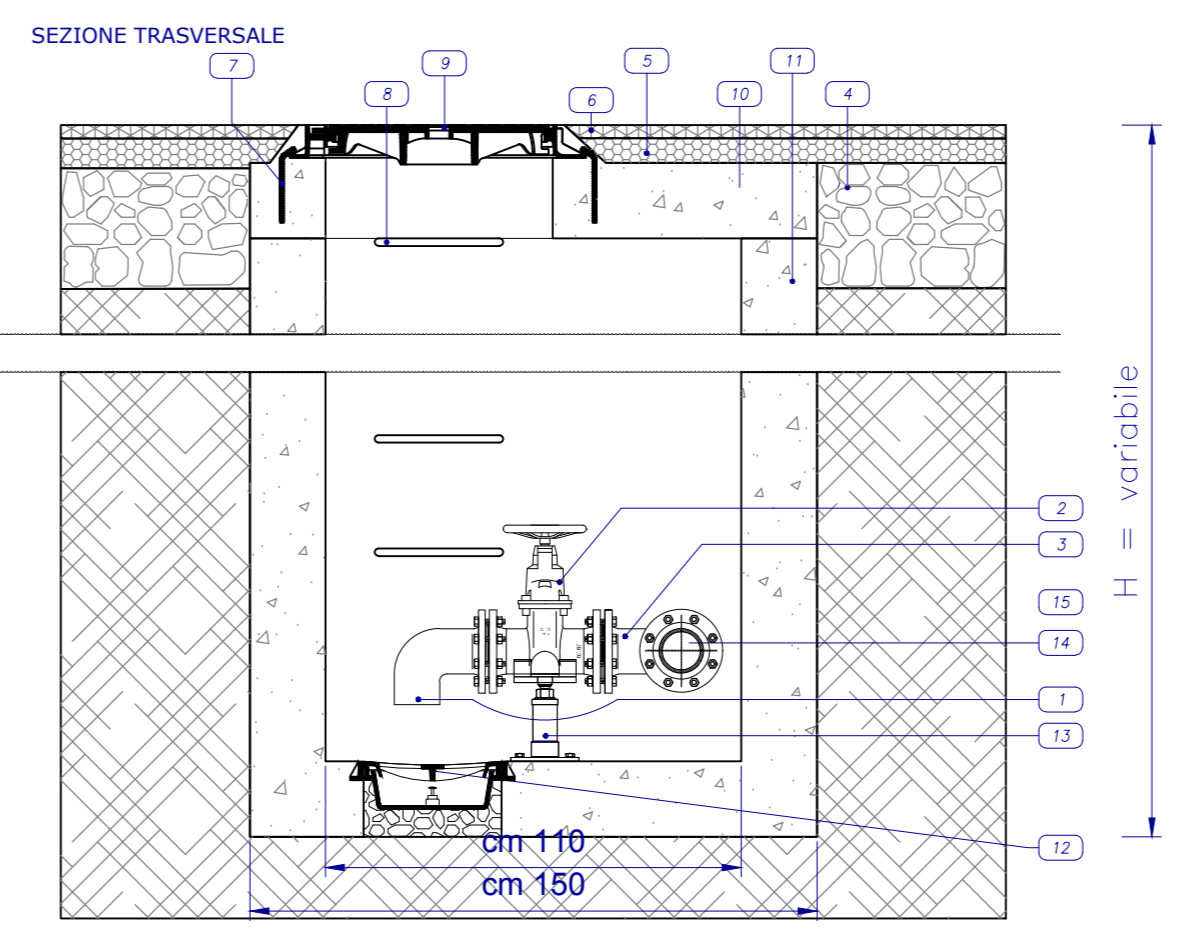
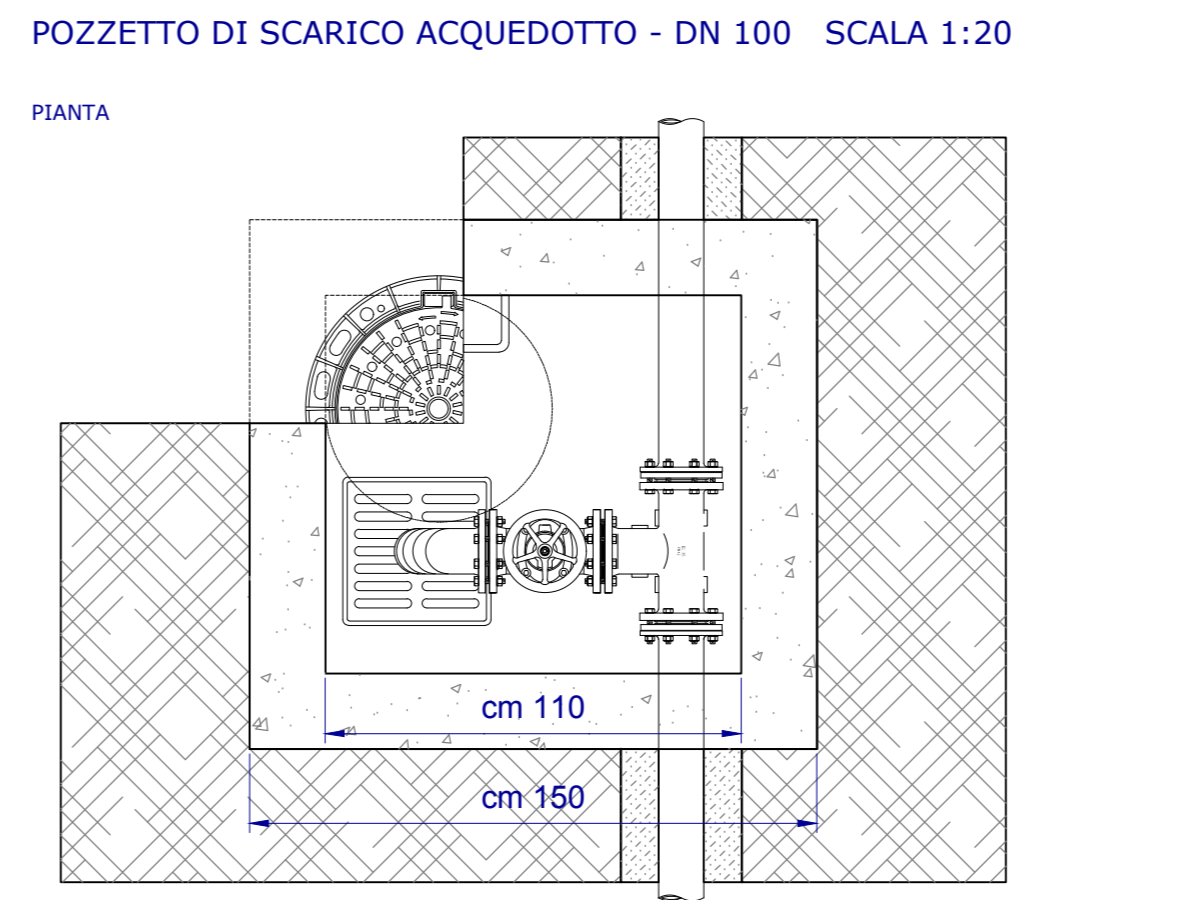
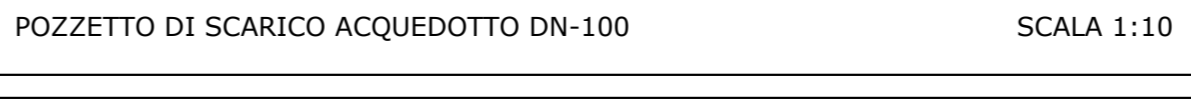
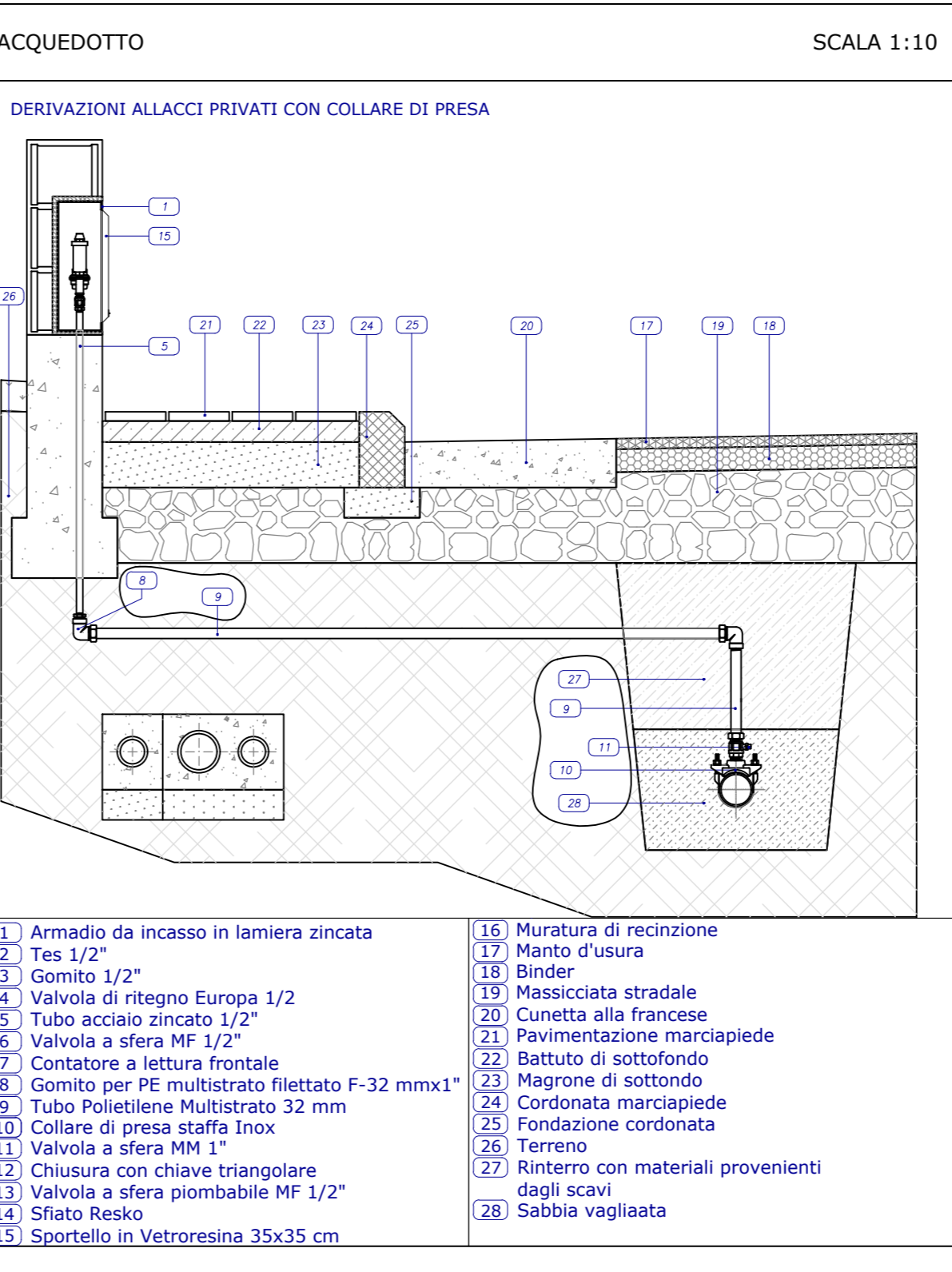
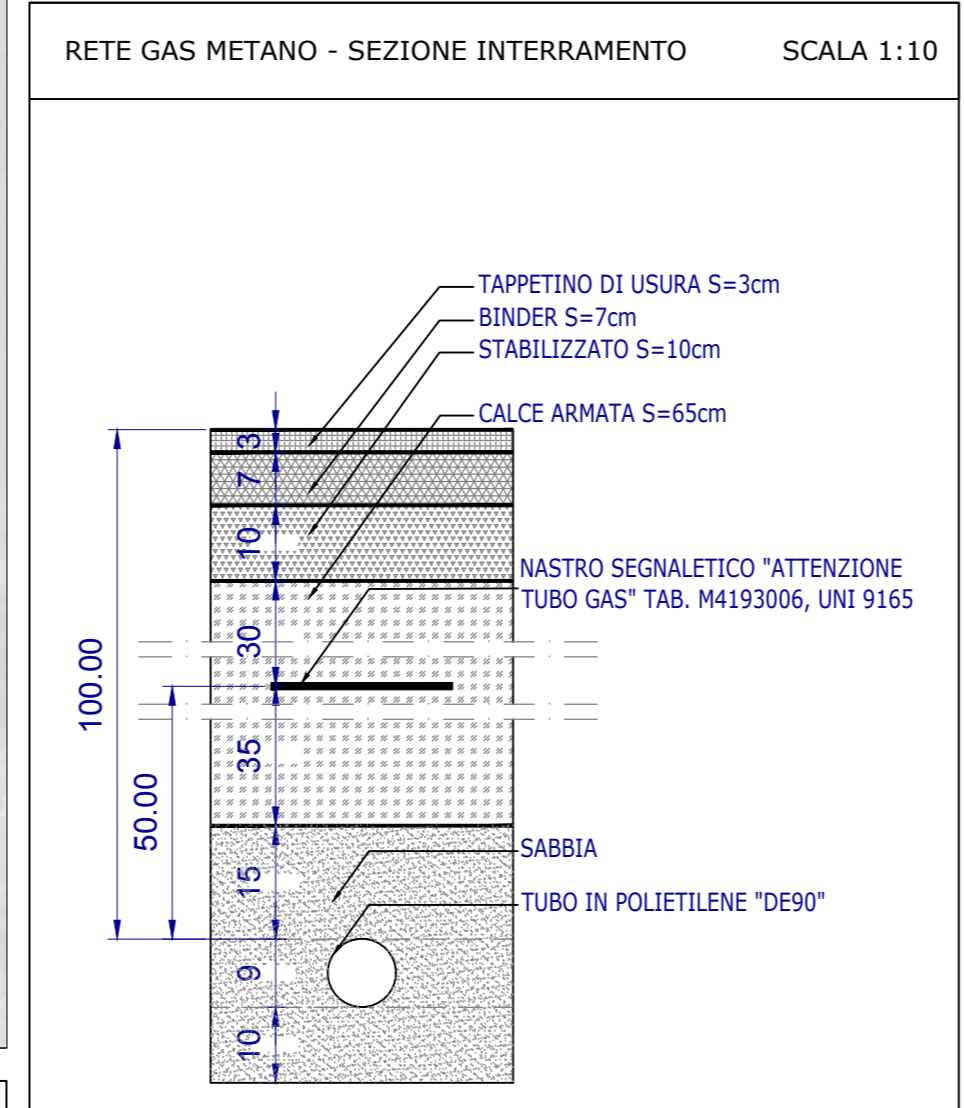
Livello Progettuale :
Piano Attuativo

Tavola : EP-2.14.2
Scala : varie
Data : Novembre 2019



LEGGENDA

LINEA ACQUEDOTTO PUBBLICO		LINEA METANO		SUPERFICIE TERRITORIALE	
ALLACCIO COLLETTORE PRINCIPALE		ALLACCIO COLLETTORE PRINCIPALE			
POZZETTI D'ISPEZIONE E RACCORDO		POZZETTI D'ISPEZIONE E RACCORDO			



- | | |
|--|---|
| 1. Curva DN 100 | 11. Chiamino in ghisa DN400 - int. 600 mm |
| 2. Saracinesca a cuneo gommato - DN 100 | 12. Siletta in C.L.S. armato |
| 3. Tes flangiato - DN 100 | 13. Pozzetto in C.L.S. |
| 4. Fondazione stradale | 14. Griglia affondata |
| 5. Inaso | 15. Supporto tes |
| 6. Manto d'usura | 16. Condotta adduttrice |
| 7. Posinggi in acciaio Ø 10 ogni 33 cm | 17. Sabbia vagliata |
| 8. Cratere in acciaio rivestito in Polietilene | |